

# Speciálně zatěžovací snímač ETB

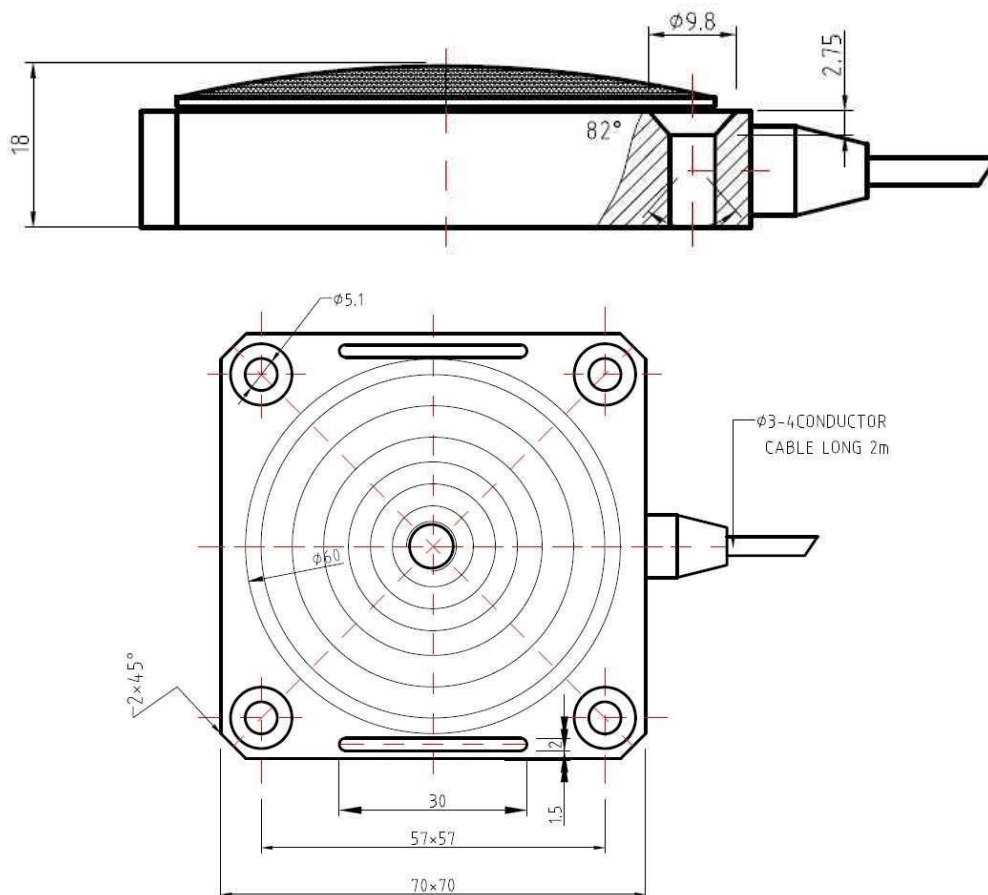
Typ zatěžovací buňky typu ETB

## Použití:

- Testování brzdového / plynového / spojkového stroje
- Řídicí systémy
- Elektronická herní konzola
- Automobilový průmysl

## Hlavní rysy:

- Technologie tenzometru kovové fólie
- Pouze pro kompresi
- Kompenzace mimo střed
- Ochrana IP 65
- Přizpůsobitelné
- **NOMINÁLNÍ NÁKLAD: 100 kg**



# Technická specifikace

Specifikace	Jednotka	Hodnota
<b>Kapacita: 100 Kg</b>		
Jmenovitý výkon	mV/V	1.5±10%
Zero balance	%F.S	±2
Nelinearita	%F.S	0.1
Hystereze	%F.S	0.1
Opakovatelnost	%F.S	0.1
Creep (30min.)	%F.S	0.05
Teplotní vliv na výstup	%F.S/10°C	0.05
Teplotní vliv na výstup na zero	%F.S/10°C	0.03
Vstupní impedance	Ω	2200(780)±30
Výstupní impedance	Ω	2000(700)±10
Izolace	MΩ	>2000/50 VDC
Doporučená excitace	V	10 DC/AC
Max. excitace	V	15 DC/AC
Kompenzovaný teplotní rozsah	°C	-10 ~ +40
Provozní teplotní rozsah	°C	-20 ~ +60
Bezpečné zatížení	%F.S	120
Maximální zatížení	%F.S	200
Velikost kabelu	mm	Φ3-4 x 2000
Červená: +Excitation Černá: -Excitation Zelená: +Signal Bílá: -Signal		
Vestavěný zesilovač je volitelný	Napájení: 12VDC	
Výstupní signál je volitelný	0-5V 0-2V; 4-20mA 0-18mA	