

Snímač dvojitý řez HM9B

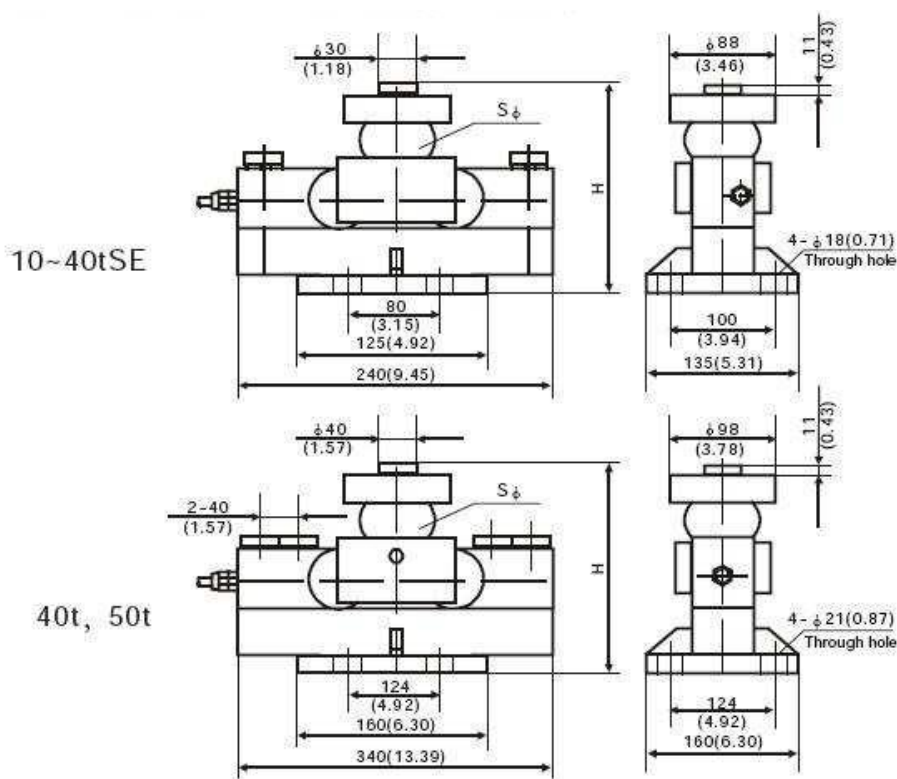
Dvouosý snímač typu HM9B lze použít v systémech vážení.

Některé aplikace jsou:

- Vhodné pro váhy pro nákladní automobily, váhy kolejnic a další vážící zařízení.
- Vysoká přesnost
- Nominální zatížení: 10-20-25-30-40-40tSE-50 t

Hlavní rysy:

- Univerzální použití.
- Trubky z legované oceli, IP68.
- Certifikáty OIML č. : R60 / 2000-CN-00.03



Dimensions Capacity	H	S φ
10t	195 (7.68)	50 (1.97)
20t~40tSE	225 (8.86)	76 (2.99)
40t, 50t	261 (10.28)	82 (3.22)

Technická specifikace

Metrologické charakteristiky		Par.	Un.	
Kombinovaná chyba	Fcomb	±%Ln		0,02
Jmenovité zatížení	Ln	Kg		10÷50
Minimální zatížení	Lp	%Ln		20
Hystereze	Ll	%Ln		130
Linearity	Flin	±%Ln		0,017
Opakovatelnost	Fv	±%Ln		0,02
Creep (in 30')	Fcr	±%Ln		0,05
Jmenovitý teplotní rozsah	Btn	°C		-10+40
Zatížení při nulové teplotě (10 ÷ 60 ° C, nad 10 ° C)	TK0	±%Cn		±0,0014
Výstupní teplota Drift (10 ÷ 60 ° C, na 10 ° C)	TKC	±%Cn		±0,0017
Tepelný přechod		K/h		<5
Elektrické údaje				
Jmenovitý výstup	Cn	mV/V		2
Jmenovitý výstup tolerance	Dc	±%Cn		0,2
Maximální napájecí napětí	Usmax	V		18
Jmenovité napájecí napětí	Bsu	V		5÷12
Odpor vstup	Re	Ω		700±7%
Odpor výstup	Ra	Ω		703±4%
Izolační impedance	Ris	MΩ		>5000
Zero balance	Do	±%Cn		2
Mechanické data				
Přerušeni zatížení	Ld	%Ln		300
Maximální boční zatížení	Llq	%Ln		100
Výchylka	hn	mm		<0,3
Podmínky prostředí				
Teplotní rozsah při provozu	Btn	°C		-35+65
Teplotní rozsah uložení	Bts	°C		-50+85
Krytí				IP-68