

# Kompresní snímač zatížení TCPM

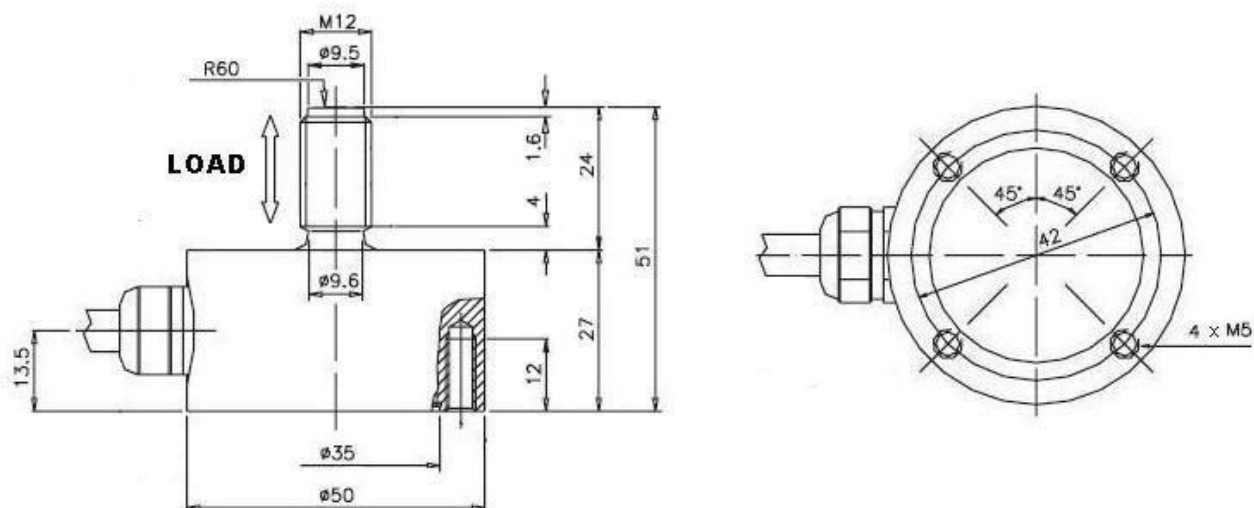
Snímač kompresního zatížení TCPM lze použít v malém systému vážení.

Některé aplikace jsou:

- Malé vážící plošiny.
- Průmyslové vážící systémy.
- Nominální zatížení: 50-100-150-200-300-500 Kg

Hlavní rysy:

- Univerzální použití.
- Nízké náklady.
- Ocelová konstrukce.
- Nezávislé středisko aplikace zatížení.
- Certifikace ATEX.



# Technická specifikace

Metrologické charakteristiky	Par.	Un.	
Jmenovité zatížení	Ln	Kg	50÷500
Počáteční zatížení	Lp	%Ln	20
Maximální zatížení	Ll	%Ln	120
Linearity	Flin	±%Ln	0,01
Hystereze	Fu	±%Ln	0,05
Opakovatelnost	Fv	±%Ln	0,05
Creep (in 30')	Fcr	±%Ln	0,05
Jmenovitý teplotní rozsah	Btn	°C	-10+40
Zatížení při nulové teplotě (10 ÷ 60 ° C, nad 10 ° C)	TK0	±%Cn	0,05
Odchylka výstupní teploty (10 ÷ 60 ° C, nad 10 ° C)	TKC	±%Cn	0,05
Tepelný gradient		K/h	<5
<b>Elektrická data</b>			
Jmenovitý výstup	Cn	mV/V	1,5
Jmenovitý výstup tolerance	Dc	±%Cn	10
Jmenovité napájecí napětí	Bsu	V	1÷10
Maximální napájecí napětí	Usmax	V	15
Vstupní odpor	Re	Ω	400±10%
Výstupní odpor	Ra	Ω	350±5%
Izolační odpor 20 V	Ris	MΩ	>2000
Zero balance	Do	±%Cn	±2