

Kompresní sloupcový snímač BM14G4

Kompaktní zatěžovací článek typu BM14G4 lze použít v malých kapacitních vážících systémech.

Některé aplikace jsou:

- Malé vážící plošiny
- Vážení zásobníku
- Nominální zatížení: 10-20-30-40-50 t

Aplikace:

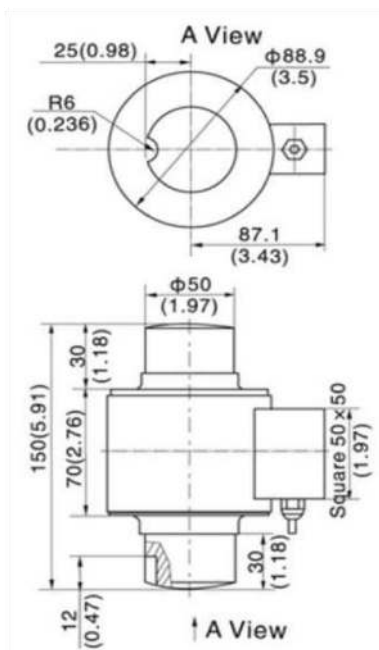
- Stainless ocelová konstrukce, hermeticky svařená, olejomodrá, vodotěsný, antikorozi plyn a médium, které ji osvětlují ve všech druzích mimo prostředí
- Struktura sloupků, konstrukce proti obrácení, dobrá schopnost samočinného přizpůsobení, vhodná pro elektronické plošinové váhy, zařízení pro testování automobilů, váhy na násypky a další elektronická váha

Hlavní rysy:

- Vysoká přesnost
- Konstrukce z nerezové oceli
- Snadná instalace a spolehlivý výkon
- Číslo schválení typu PTB: D09-05.21 Revize 1

Příslušenství:

- BY-14-105 (na vyžádání)
- BY-14-106 (na vyžádání)
- BY-14-108 (na vyžádání)



| Kapacita | Přesnost | Číslo |
|----------|----------|----------------------|
| 10 t | C3 | BM14G4-C3-10t-18B-W1 |
| 20 t | C3 | BM14G4-C3-20t-18B-W1 |
| 30 t | C3 | BM14G4-C3-30t-18B-W1 |
| 40 t | C3 | BM14G4-C3-40t-18B-W1 |
| 50 t | C3 | BM14G4-C3-50t-18B-W1 |
| 10 t | C4 | BM14G4-C4-10t-18B-W1 |
| 20 t | C4 | BM14G4-C4-20t-18B-W1 |
| 30 t | C4 | BM14G4-C4-30t-18B-W1 |
| 40 t | C4 | BM14G4-C4-40t-18B-W1 |
| 50 t | C4 | BM14G4-C4-50t-18B-W1 |
| 30 t | C3 | BM14G-C3-30t-18B-W1 |
| 40 t | C3 | BM14G-C3-40t-18B-W1 |
| 50 t | C3 | BM14G-C3-50t-18B-W1 |

Technická specifikace

| Metrologické charakteristiky | Par. | Un. | |
|---|-------|------|---------|
| Jmenovité zatížení | Ln | t | 10÷50 |
| Počáteční zatížení | Lp | %Ln | 0 |
| Maximální zatížení | Ll | %Ln | 150 |
| Linearita | Flin | ±%Ln | 0,02 |
| Kombinovaná chyba | Fv | ±%Ln | ≤±0,020 |
| Creep (in 30') | Fcr | ±%Ln | 0,02 |
| Jmenovitý teplotní rozsah | Btn | °C | -35~+65 |
| Zatížení při nulové teplotě (10 ÷ 60 ° C, nad 10 ° C) | TK0 | ±%Cn | 0,02 |
| Odchylka výstupní teploty (10 ÷ 60 ° C, nad 10 ° C) | TKC | ±%Cn | 0,02 |
| Teplotní gradient | | K/h | <5 |
| Elektrická data | | | |
| Jmenovitý výstup | Cn | mV/V | 2 |
| Jmenovitý výstup tolerance | Dc | ±%Cn | 0,1 |
| Jmenovité napájecí napětí | Bsu | V | 5~12 |
| Maximální napájecí napětí | Usmax | V | 18 |
| Vstupní odpor | Re | Ω | 700±5% |
| Výstupní odpor | Ra | Ω | 700±3% |
| Izolační odpor 20 V | Ris | MΩ | >5000 |
| Zero Balance | Do | ±%Cn | 1 |
| Podmínky prostředí | | | |
| Rozsah pracovních teplot | Btn | °C | -20+60 |
| Rozsah teplot při uložení | Bts | °C | -50+85 |
| Krytí | | | IP -68 |