

Šnekové dopravníky - trubkové

Dopravníky slouží z pravidla k dopravě jednotlivých komponentů míchaných směsí do vázícího systému nebo k dopravě hotových směsí do návazné technologie.

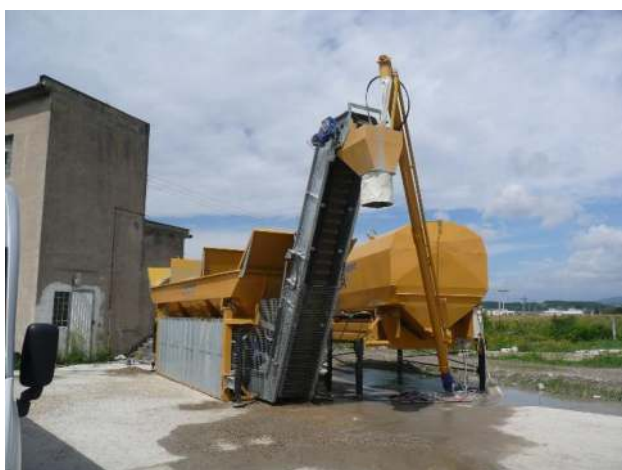
Šnekové dopravníky trubkové jsou navrženy speciálně pro dopravu cementu a podobných materiálů.

Charakteristika:

- maximální účinnost,
- široký výběr standardních průměrů a délek,
- vysoký výkon při absolutní spolehlivosti
- práci v nejrůznějších podmínkách.
- Sedm standardních průměrů trubky nabízí rozsah výkonů od 8 do 120 t/hod.
- Stejnoměrný kontinuální výstup materiálu je dosažen, pokud je na silo instalováno účinné provzdušňovací zařízení.

Dopravníky jsou dodávány na míru a obsahují mnoho doplňků a vybavení na přání zákazníka. Univerzální gumové vstupy, výstupy, redukce na jiné průměry a tvary. Výkon dopravníku závisí na jeho průměru a zvolené převodovce s elektromotorem.

Délka dílu bez spojů až 6 m, ložiska evropské výroby, vyrobeno strojem CNC, převodovka není v kontaktu s cementem.



Technické informace



Univerzální spojovací částí

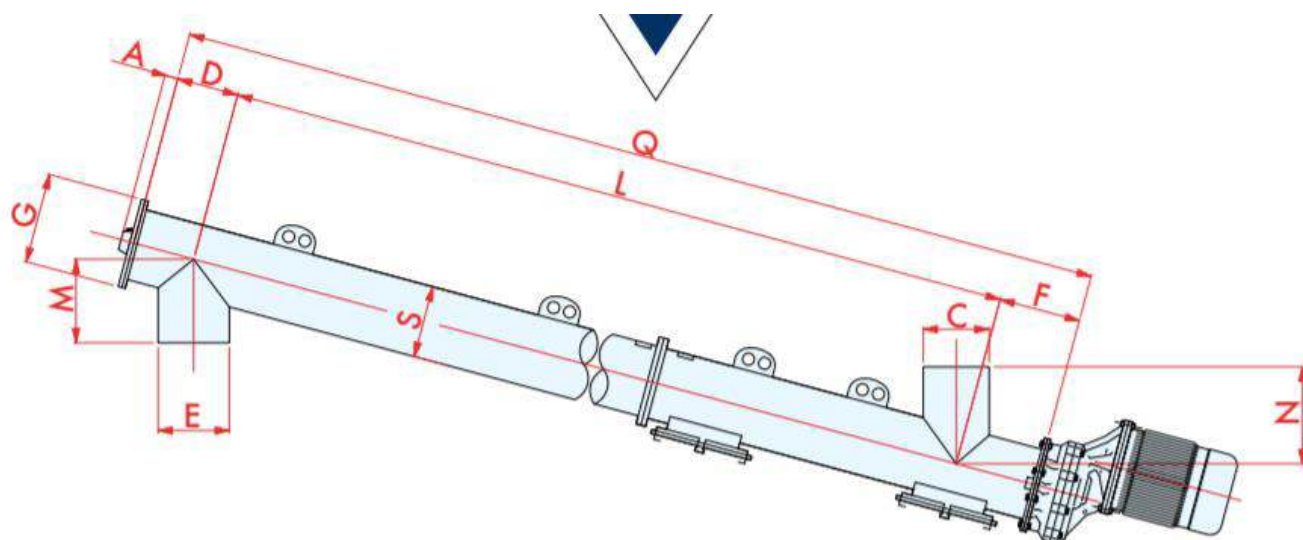
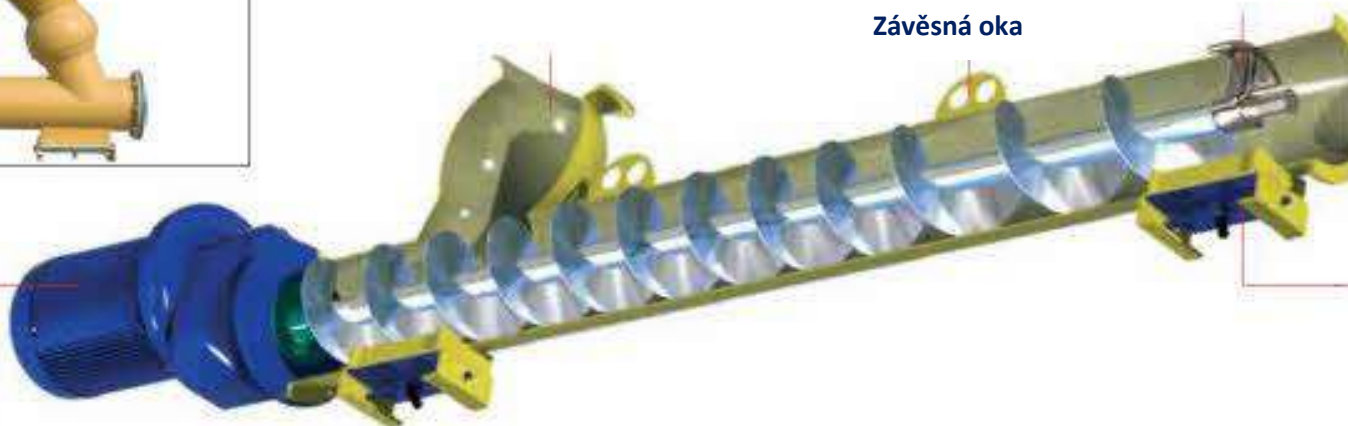


Elektromotor



Převodovka

Závěsná oka



Průměr S	114	139	168	193	219	273	323
A	56	56	40	40	40	40	40
C	Na požádání						
D	120	120	140	150	160	180	220
E	Na požádání						
F	140	140	160	170	180	220	220
L	Na požádání						
G	190	190	250	250	275	330	405
M	Na požádání						
N	Na požádání						
Q	L+D+E						

