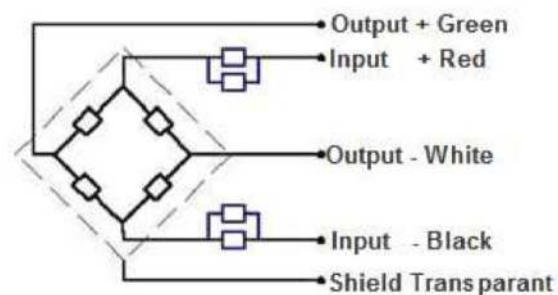
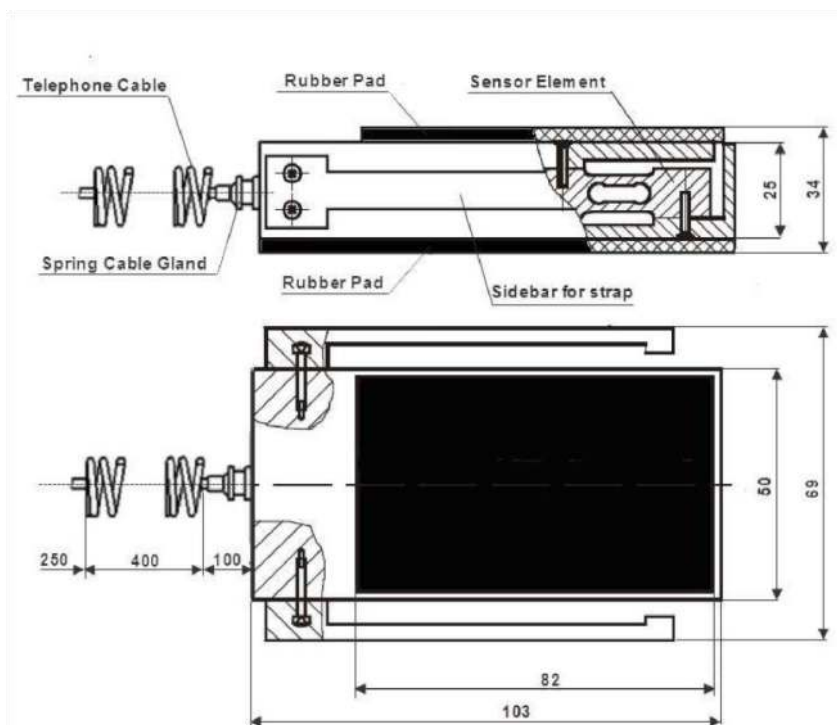


# Pedálově zatížovací snímač L16A

## Hlavní rysy:

- Hliníková konstrukce
- Bezbarvý eloxovaný
- Integrovaná struktura
- Lehká instalace
- Vhodné pro měření pedálu a zlomu
- Dodáváno s popruhem na suchý zip
- Třída přesnosti: G1
- NOMINÁLNÍ NÁKLAD: 100 kg



# Technická specifikace

Třída přesnosti		G1
Výstupní citlivost (= FS)	mV/V	1,5 ± 0,2
Max. kapacita (E <sub>max</sub> )	Kg	100
Kombinovaná chyba	%FS	±0,1
Teplotní vliv na hodnotu Zero	%FS/10°C	±0,1
Teplotní vliv na citlivost	%FS/10°C	±0,1
Minimální zatížení	Kg	0
Bezpečné zatížení	Of E <sub>max</sub>	150%
Maximální zatížení	Of E <sub>max</sub>	300%
Zero balance	Of FS	≤±2.0%
Excitace doporučeného napětí	V	5 – 15 %
Excitace max.	V	18
Odpor vstup	Ω	744 ± 6
Odpor výstup	Ω	700 ± 7
Izolační impedance	M Ω	≥5000 (at 50VDC)
Teplotní rozsah kompenzovaný	°C	-10°C ~ +40°C
Teplotní rozsah provozu	°C	-20°C ~ +50°C
Materiál		Aluminium
Krytí		IP65