

Kompresní snímač zatížení TCPM

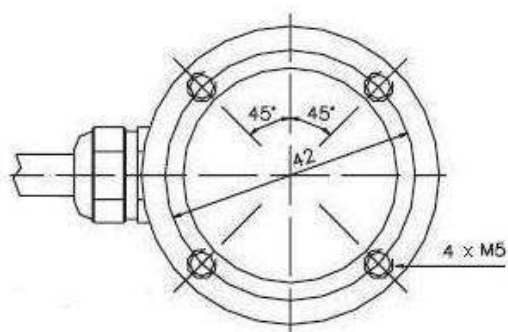
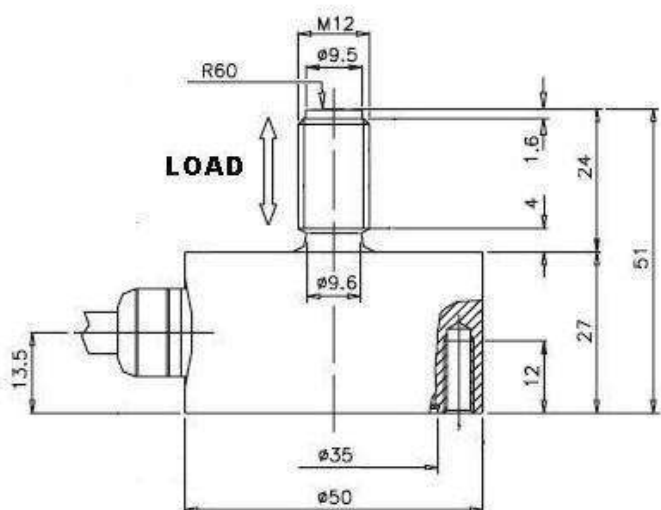
Snímač kompresního zatížení TCPM lze použít v malém systému vážení.

Některé aplikace jsou:

- Malé vážící plošiny.
- Průmyslové vážící systémy.
- Nominální zatížení: 50-100-150-200-300-500 Kg

Hlavní rysy:

- Univerzální použití.
- Nízké náklady.
- Ocelová konstrukce.
- Nezávislé středisko aplikace zatížení.
- Certifikace ATEX.



Technická specifikace

| Metrologické charakteristiky | Par. | Un. | |
|---|-------|------|---------|
| Jmenovité zatížení | Ln | Kg | 50÷500 |
| Počáteční zatížení | Lp | %Ln | 20 |
| Maximální zatížení | Ll | %Ln | 120 |
| Linearity | Flin | ±%Ln | 0,01 |
| Hystereze | Fu | ±%Ln | 0,05 |
| Opakovatelnost | Fv | ±%Ln | 0,05 |
| Creep (in 30') | Fcr | ±%Ln | 0,05 |
| Jmenovitý teplotní rozsah | Btn | °C | -10+40 |
| Zatížení při nulové teplotě (10 ÷ 60 ° C, nad 10 ° C) | TK0 | ±%Cn | 0,05 |
| Odchylka výstupní teploty (10 ÷ 60 ° C, nad 10 ° C) | TKC | ±%Cn | 0,05 |
| Tepelný gradient | | K/h | <5 |
| Elektrická data | | | |
| Jmenovitý výstup | Cn | mV/V | 1,5 |
| Jmenovitý výstup tolerance | Dc | ±%Cn | 10 |
| Jmenovité napájecí napětí | Bsu | V | 1÷10 |
| Maximální napájecí napětí | Usmax | V | 15 |
| Vstupní odpor | Re | Ω | 400±10% |
| Výstupní odpor | Ra | Ω | 350±5% |
| Izolační odpor 20 V | Ris | MΩ | >2000 |
| Zero balance | Do | ±%Cn | ±2 |