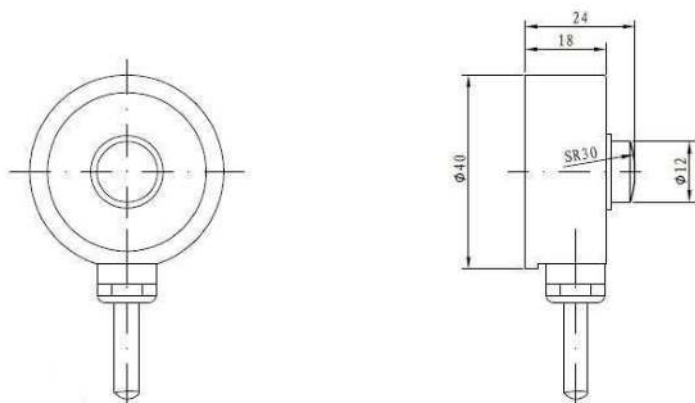


Kompresní snímač zatížení EX601H

HLAVNÍ CHARAKTERISTIKY:

Struktura typu membrány z nerezové oceli, objem je malý, je vhodné měřit sílu pro každý druh malého prostoru, široce se používá v oblasti průmyslu, průzkumu vědeckého výzkumu a kontroly

NOMINÁLNÍ ZÁKLAD: Kg 5-10-20-30-50-100-200-300-500-1000-2000



Specifikace

Jmenovitý výkon	2 ± 10% mV/V	Izolace	≥5000MΩ/100VDC
Zero Balance	± 2 %F.S	Doporučená excitace	5~10 V
Nelinearita	0.05%F.S.	Maximální excitace	15 V
Hystereze	0.05%F.S.	Rozsah kompenzované teploty	- 10 ~ 60 °C
Opakovatelnost	0.05%F.S.	Provozní teplota rozsah	- 35 ~ 65 °C
Creep (30 min.)	0.05%F.S	Provozní teplota rozsah	120 %F.S.
Teplotní vliv na výstup	0.05%F.S./10°C	Konečné přetížení	200 %F.S.
Teplotní efekt na nulu	0.05%F.S./10°C	Velikost kabelu	Ø3 × 1000 mm
Vstupní impedance	380 ± 30Ω	Třída ochrany	IP67
Výstupní impedance	350 ± 5 Ω		
Barva kabelu		Vstup: Red(+), Black(-);	
		Výstup: Green(+), White(-);	