

Centrální snímač zatížení 281

Typ 281 lze použít v malých a středních váženích.

Některé aplikace jsou:

- Řídící systémy vážení nebo zvedací plošiny.
- Výrobní stroj.
- Napínací systém.
- Ovládací systémy vážení na zdvihacích strojích atd.
- Jmenovité zatížení: 0,3-0,5-0,75-1-1,5-2-3-5-7,5-10-15-20 t

Hlavní rysy:

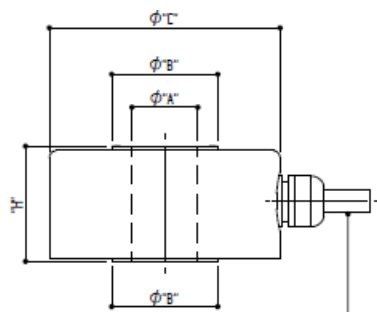
- Krytí (IP66).
- Nerezová ocel.
- Standardní jmenovité zatížení od 0,3 do 20 tun.
- Certifikace ATEX.



Technická specifikace

Metrologické charakteristiky	Par.	Un.	
Kombinovaná chyba	Fcomb	±%Ln	0,800
Jmenovité zatížení	Ln	t	0,3÷50
Minimální zatížení	Lp	%Ln	5
Maximální zatížení	Ll	%Ln	130
Linearity	Flin	±%Ln	0,5
Hystereze	Fu	±%Ln	0,1
Opakovatelnost	Fv	±%Ln	0,1
Creep (in 30')	Fcr	±%Ln	0,1
Jmenovitý teplotní rozsah	Btn	°C	-10+40
Zatížení při nulové teplotě (10 ÷ 60 ° C, nad 10 ° C)	TKO	±%Cn	1
Výstupní teplota Drift (10 ÷ 60 ° C, na 10 ° C)	TKC	±%Cn	1
Tepelný přechod		K/h	<5
Elektrické údaje			
Jmenovitý výstup	Cn	mV/V	1÷2
Jmenovité napájecí napětí	Bsu	V	112
Maximální napájecí napětí	Usmax	V	15
Odpor vstup	Re	W	350±10%
Odpor výstup	Ra	W	350±1%
Izolační impedance	Ris	MW	>2000
Zero balance	Do	±%Cn	2
Mechanické údaje			
Přerušení zatížení	Ld	%Ln	>250
Maximální boční zatížení	Llq	%Ln	10
Výchylka	hn	mm	<0,2
Délka kabelu		m	5
Podmínky prostředí			
Teplotní rozsah při provozu	Btn	°C	-10+80
Teplotní rozsah uložení	Bts	°C	-40+80
Krytí			IP -66

Typ	Kapacita	A	B	C	H
	Kg				
281S19-10T	1000	15	2B	45	25
281-300K	300	16	23	50	
281-500K	500				
281-750K	750				
281-1T	1000				
281-t5T	1500				
281-2T	2000	30	43	65	
281-3T	3000				
281-5T	5000				
281-7.5T	7500	50	66	88	
281S2-5T	5000				
28132-75T	7500				
281-110T	10000				
281-15T	15000				
281-20T	20000	53	66	88	
281S5-75T	7500				
281S5-15T	15000				
281S4-4T	4000	5B	66	88	
281S4-8T	8000				
281S4-15T	15000				
281311-20T	20000	60	73	95	



CEI 2095 PUR SCHIELOED CABLE
4X0.35 mm² LENGTH 5m
BLU + SUPPLY
BLACK - SUPPLY
RED + SIGNAL
WHITE - SIGNAL

