

# Centrální snímač zatížení SUP2

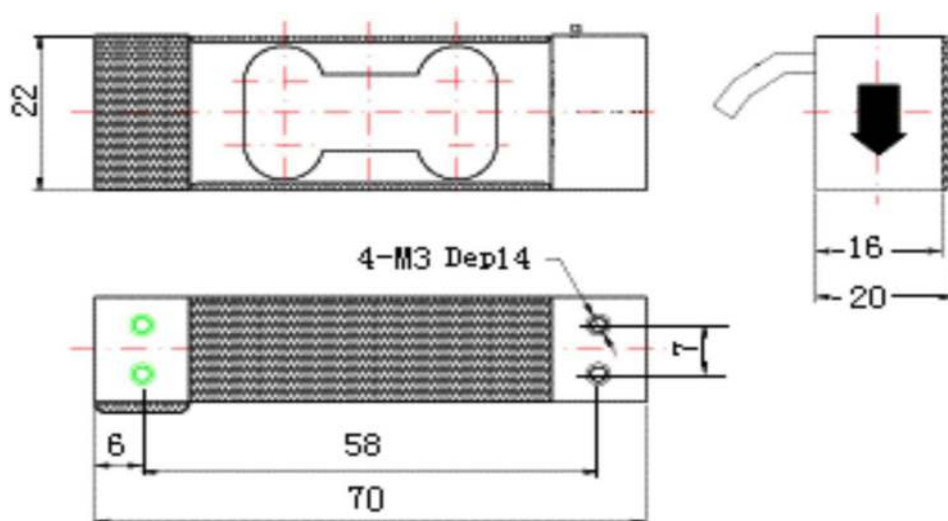
Centrální snímač typu SUP2 může být použit v malých kapacitních vážících systémech.

## Některé aplikace jsou:

- Malá vážící platforma.
- Hopper váhy, atd.
- Elektronické váhy a váhy.
- Nominální zatížení: 0,3-0,5-1-1,5-2-3-5-4-10 kg

## Hlavní rysy:

- Jednobodový paralelní paprsek.
- Hliníková konstrukce.
- Univerzální použití.
- Nízké náklady.
- Nezávisle od centra zatížení.
- Velikost platformy: 200x200mm.
- Certifikace ATEX.



# Technická specifikace

Metrologické charakteristiky	Par.	Un.	
Jmenovité zatížení	Ln	Kg	0,3÷10
Počáteční zatížení	Lp	%Ln	20
Maximální zatížení	LI	%Ln	150
Linearity	Flin	±%Ln	0,02
Hystereze	Fu	±%Ln	0,02
Opakovatelnost	Fv	±%Ln	0,02
Creep (in 30')	Fcr	±%Ln	0,03
Jmenovitý teplotní rozsah	Btn	°C	-10+40
Zatížení při nulové teplotě (10 ÷ 60 ° C, nad 10 ° C)	TK0	±%Cn	0,025
Odchylka výstupní teploty (10 ÷ 60 ° C, nad 10 ° C)	TKC	±%Cn	0,025
Tepelný gradient		K/h	<5
<b>Elektrická data</b>			
Jmenovitý výstup	Cn	mV/V	2
Jmenovitý výstup tolerance	Dc	±%Cn	10
Jmenovité napájecí napětí	Bsu	V	1÷10
Maximální napájecí napětí	Usmax	V	15
Vstupní odpor	Re	Ω	415±15%
Výstupní odpor	Ra	Ω	350±3%
Izolační odpor 20 V	Ris	MΩ	>2000
Zero balance	Do	±%Cn	±2