

# Centrální snímač zatížení L6T

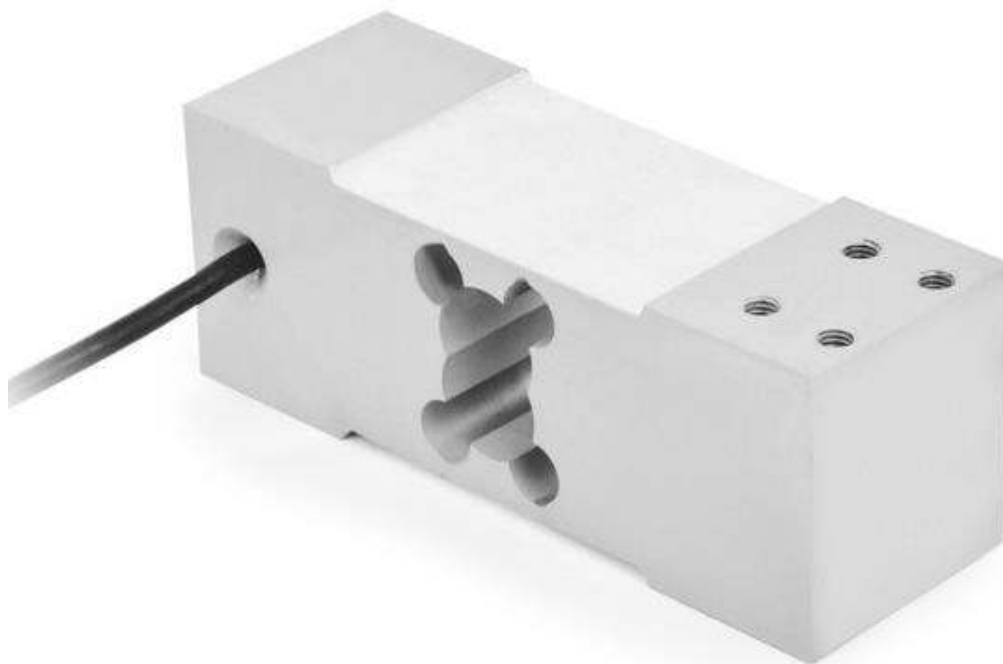
Centrální snímač typu L6T lze použít v malých kapacitních vázicích systémech.

## Některé aplikace jsou:

- Load cell L6T je k dispozici v kapacitách 50Kg - 1000Kg.
- Silikonové lepidlo je utěsněné, povrchově eloxované a antikorozní.
- Integrovaná struktura a snadná instalace.
- Vhodné pro elektronické měřicí váhy, elektronické plošinové váhy a další elektronická vážení.
- Nominální zatížení: 50-75-100-150-200-250-300-500-635-1000 Kg

## Hlavní rysy:

- Vysoká přesnost.
- Hliníková konstrukce s paralelním svazkem.
- Certifikační certifikáty OIML č. : D09-10.23.
- Max. velikost platformy: 800x800 mm.



# Technická specifikace

## Metrologické charakteristiky

Jmenovité zatížení	Ln	Kg	50÷1000
Počáteční zatížení	Lp	±%Ln	20
Maximální zatížení	Ll	±%Ln	150
Nelinearita	Flin	%Ln	0,02
Kombinovaná chyba	Fu	%Ln	±0,020
Tepelný gradient		°K/h	<5
Creep – 30 minut	Fcr	%Ln	±0,0167
Jmenovitý teplotní rozsah	Btn	°C	-10+40

## Elektrická data

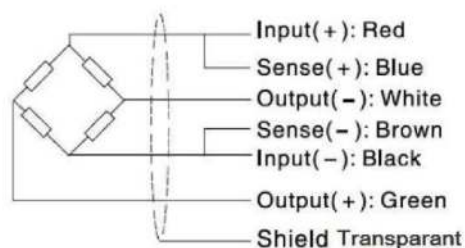
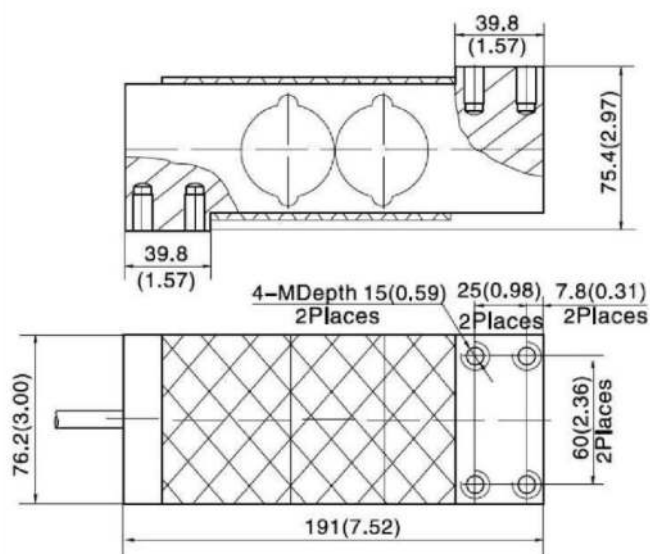
Jmenovitý výstup	Cn	mVjV	2
Jmenovitý výstup tolerance	Dc	±%Cn	5
Jmenovité napájecí napětí	Bsu	V	0,5+12
Maximální napájecí napětí	Usmax	V	18
Vstupní odpor	Re	n	406±6%
Výstupní odpor	Ra	n	350±3%
Izolační odpor 20 V	Ris	Mn	>5000
Zero Balance		OfFS	±2

## Podmínky prostředí

Rozsah pracovních teplot	Btn	°C	-35+70
Rozsah teplot při uložení	Bts	°C	-50+85°
Ochrana krytu			IP -65

## Mechanická data

Zatížení při přetížení	Ld	%Ln	300
Maximální boční zatížení	Llq	%Ln	100
Výchylka	hn	mm	<1



## Elektrické vedení

- stíněný 6-vodičový kabel a kabelový plášť je PVC.
- délka kabelu 3 +- 0,1m
- průměr kabelu 6,2 +- 0,2 mm
- kryt není připojen k prvku