

# Centrální snímač zatížení L6J1

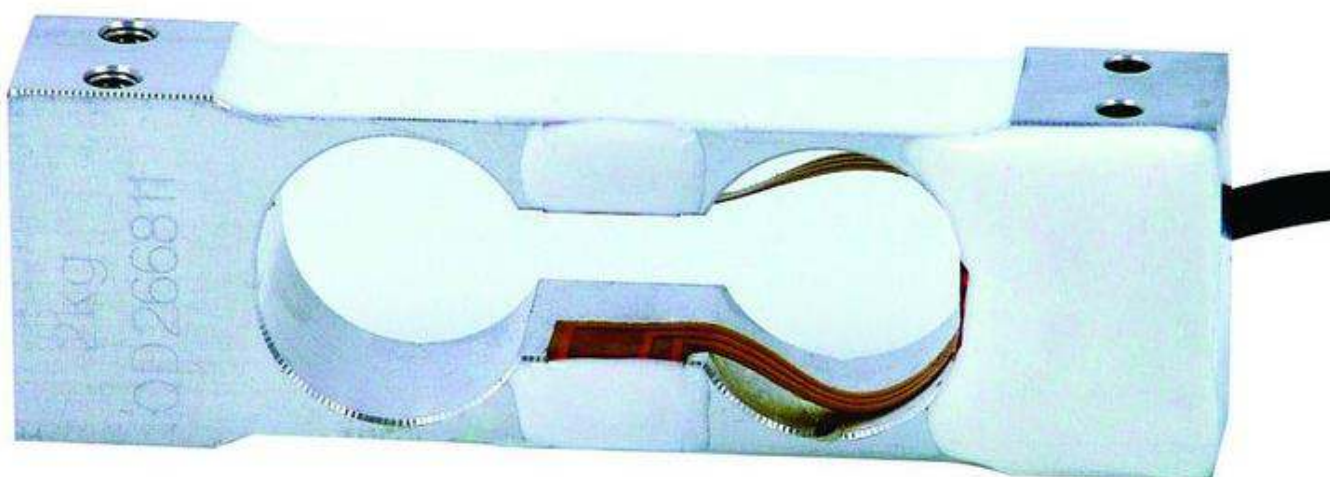
Centrální snímač zatížení typu L6J1 lze použít v malých kapacitních vážících systémech.

Některé aplikace jsou:

- Malé vážící plošiny
- Hopper vážení atd.

Hlavní rysy:

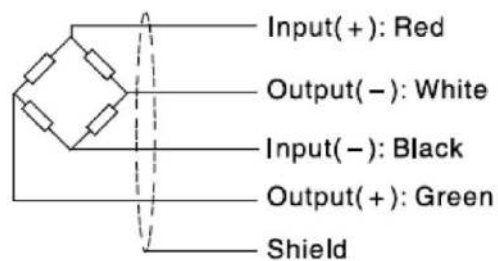
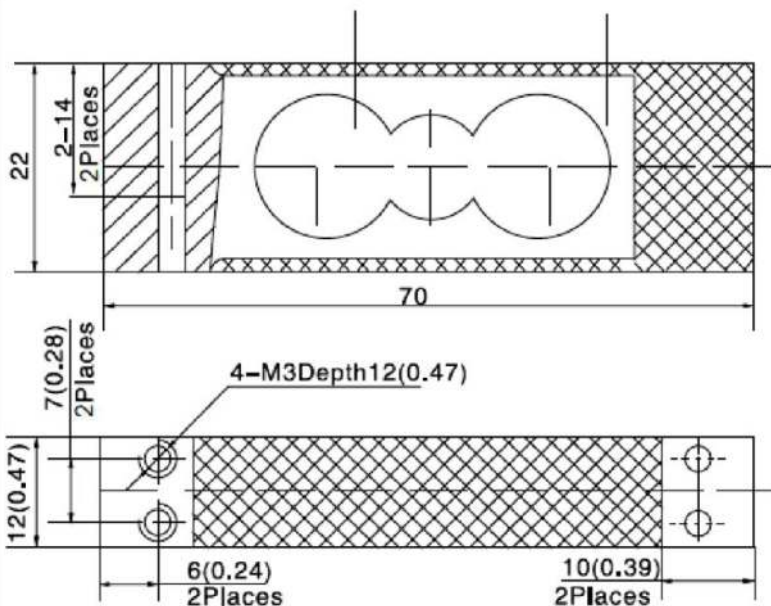
- IP65
- Hliníková slitina
- Vhodné pro počítání váhy, váhy, cenové váhy
- Max. Rozměry plošiny 200x200 mm
- NOMINAL LOAD: kg 0,3 - 0,4 - 0,5 - 0,6 - 1 - 3



| Kapacita | Přesnost | Číslo                |
|----------|----------|----------------------|
| 0,3 Kg   | C3D      | L6J1-C3D-0.3Kg-0.45B |
| 0,4 Kg   | C3D      | L6J1-C3D-0.4Kg-0.45B |
| 0,5 Kg   | C3D      | L6J1-C3D-0.5Kg-0.45B |
| 0,6 Kg   | C3D      | L6J1-C3D-0.6Kg-0.45B |
| 1 Kg     | C3D      | L6J1-C3D-1Kg-0.45B   |
| 3 Kg     | C3D      | L6J1-C3D-3Kg-0.45B   |

# Technická specifikace

| Třída přesnosti                     |         | C3D                           |
|-------------------------------------|---------|-------------------------------|
| Citlivost výstupu (=FS)             | mV/V    | 1.0 ± 0.1                     |
| Max. kapacita                       | Kg      | 0.3 – 0.4 – 0.5 – 0.6 – 1 – 3 |
| Maximální počet intervalů           |         | 2500                          |
| Poměr min. intervalů ověření        |         | 5000                          |
| Kombinovaná chyba                   | %FS     | ± 0.0280                      |
| Bezpečné zatížení                   | Of Emax | 150%                          |
| Maximální zatížení                  | Of Emax | 300%                          |
| Zero balance                        | Of FS   | <±2.0%                        |
| Excitace, doporučené napětí         | V       | 5 – 12                        |
| Excitace, maximální napětí          | V       | 18                            |
| Odpor vstup                         | Ω       | 394±6                         |
| Odpor výstup                        | Ω       | 350±3                         |
| Izolační impedance                  | MΩ      | ≥5000 (@50VDC)                |
| Teplotní rozsah kompenzovaný        | °C      | -10°C ~ +40°C                 |
| Teplotní rozsah při provozu         | °C      | -30°C ~ +65°C                 |
| Materiál                            |         | Aluminium                     |
| Doporučený točivý moment při fixaci | Nm      | 1.3                           |
| Krytí                               |         | IP65                          |



## Elektrické vedení

- stíněný 4-vodičový kabel a kabelový plášť je PVC.
- délka kabelu 0,45 +- 0,05m
- průměr kabelu 3,0 +- 0,2 mm
- kryt není připojen k prvku